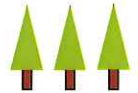




森林カルテ(見本)



森林管理番号: 0-0

森林の林班: 9999-ア-99

所有区分: 共有林

巡視日: 平成〇×年〇月〇日

森林の所在地: 津市美杉町白山町字大山小字小山1234

委託者様氏名: 山主 長男 様

委託者様ご住所: 津市白山町丸山団地111

所有者様氏名: 山主 太郎 様

所有者様ご住所: 津市白山町大山小山9999

所有者様氏名: 山主 花子 様

所有者様ご住所: 津市白山町大山小山9998

所有者様氏名: 山主 長男 様

所有者様ご住所: 津市白山町丸山団地111

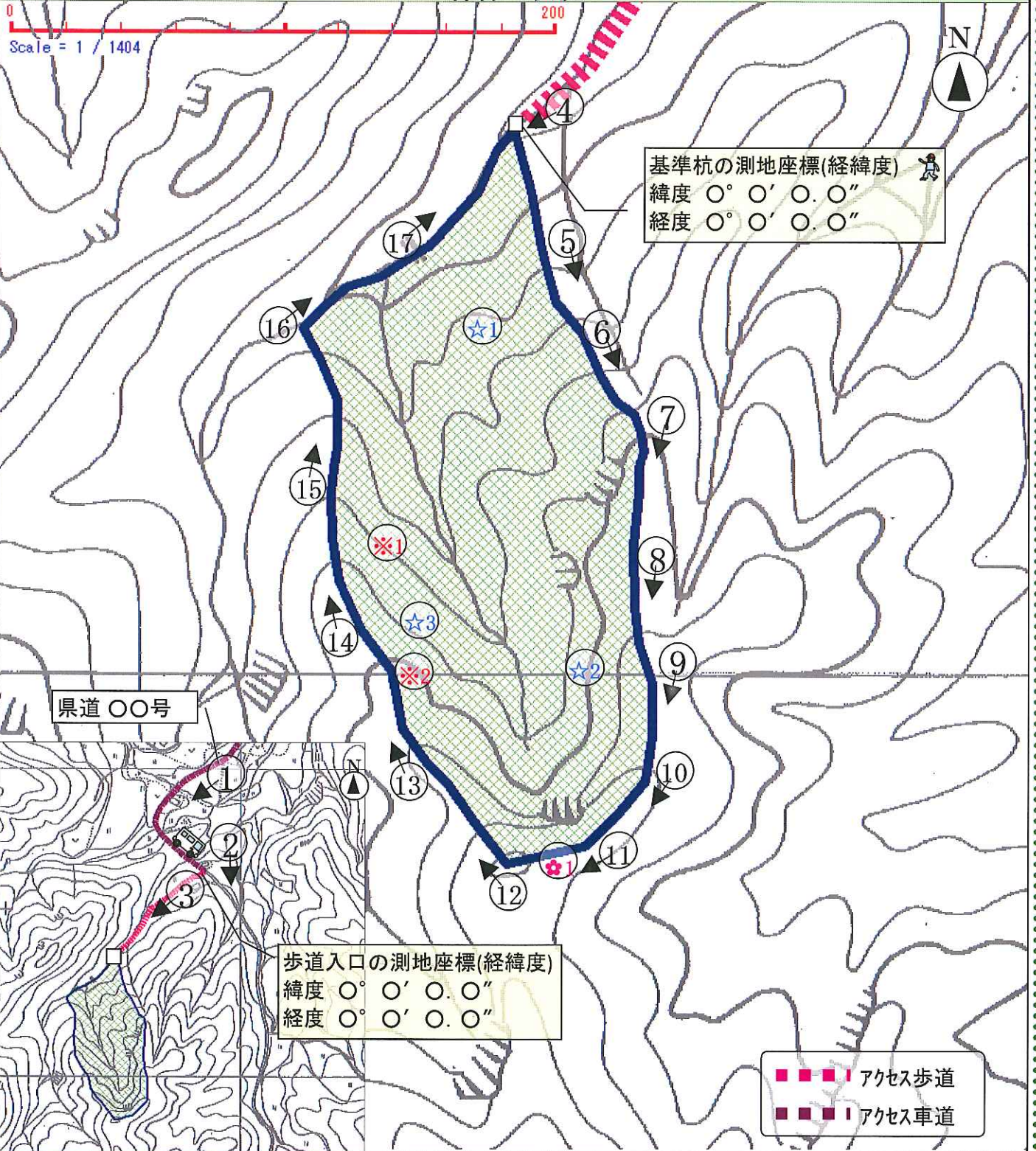
管理面積: 1.00ha 実測

杉 桧 その他 林齢

森林の外周距離: 400.0m 車道から森林までの距離: 約200.0m

林種割合 70.0% 20.0% 10.0% 50年生

森林の状況



【診断結果】

- 森林の位置:津市白山町大山地区、県道〇〇号を大山地区集落付近。
△橋を渡って200mのところから、谷沿いの歩道を南西へ約200mほど進むと森林境界です。
- 被害の有無:西側境界付近で、鹿が木の皮を剥ぐ、食害が多く発生しています。(写真:※2)
鹿の食害を受けると、その箇所から腐敗病が進入し木の質を低下させます。
林内いたるところで、足跡や糞など鹿の痕跡がありましたので注意が必要です。
- 実施作業:・基準杭を設置しました。(写真:4-2)
森林入口付近に設置し、管理森林の目印になるようにしました。
・ツルが木に巻きついていたので切っておきました。(写真:※1)
ツルが木に巻きつくと、木が成長するにつれ幹を締め付け木の品質を低下させ、最後に木を枯らしてしまいます。
- 森林の状況:スギ・ヒノキが植林されている森林です。
山頂部の一部は雑木林です。
植林地は劣勢木がはっきりしていますし、枯損木が出てきています。
早期の間伐をお勧めします。(写真:☆1~☆3(森林の状況))
- その他:山頂付近でツツジが花を付けていました。(写真:☆1)

□枯損木の有無(間伐遅れによる日照不足)	あり	□草木層(1.3m未満の植物)の有無	なし	□竹類の侵入(侵入の場合は早期に除去が必要)	なし
□折損木の有無(主に風・雪による幹折れ)	なし	□低木層(1.3m以上~5m以下の植物)の有無	なし	□鹿・ウサギなどの獣食害の有無	あり
□崩壊地(自然災害)の有無	なし	□つるの有無(有る場合には除去いたしました。)	あり		

※植物が地表を覆い、低木・草木層の割合が高いほど健全な状態です

【これまでの施業記録】

施業年月日	施業種	施業面積	施業担当者	作業班	事業費	備考

【これまでの巡視記録】

巡視年月日	巡視者	巡視状況
平成〇△年〇月〇日	職員①	ペンキ塗布・林内巡視 秋に接近した台風20号の被害はありませんでした。
平成〇×年〇月〇日	職員①	林内巡視 劣勢木がはっきりしていますし、枯損木が出てきていますので間伐が必要です。



1. 県道〇〇線 △橋



2. 歩道入口



3. 歩道



4-1. 森林入口



4-2. 基準杭設置



5. 境界



6. 境界



7. 境界



8. 境界



9. 境界



10. 境界



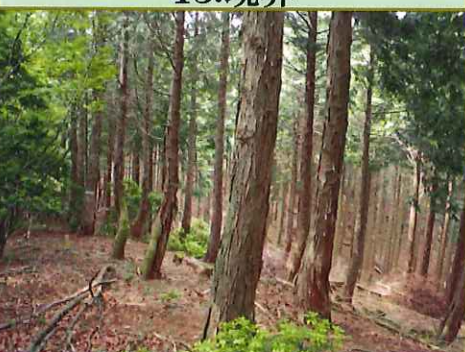
11. 境界



12. 境界



13. 境界



14. 境界





15.境界	16.境界	17.境界
※1.ツル切り	※2.鹿の食害	❀1.ツツジ
☆1-1.林内の状況(林冠)	☆1-2.林内の状況	☆1-3.林内の状況(林床)
☆2-1.林内の状況(林冠)	☆2-2.林内の状況	☆2-3.林内の状況(林床)
☆3-1.林内の状況(林冠)	☆3-2.林内の状況	☆3-3.林内の状況(林床)